

Ackerflächen 2020: Getreide - Körnermais inkl. CCM

nach Gemeinden

Anteil der Körnermaisfläche
an der Ackerfläche insgesamt

< 12,9% *

≥ 12,9%

Gemeinden ohne Körnermaisfläche

Gemeinden mit Ackerfläche < 20 ha

Wald, Almen, Ödland

Körnermaisfläche in ha

1.000 - 1.910

500 - < 1.000

250 - < 500

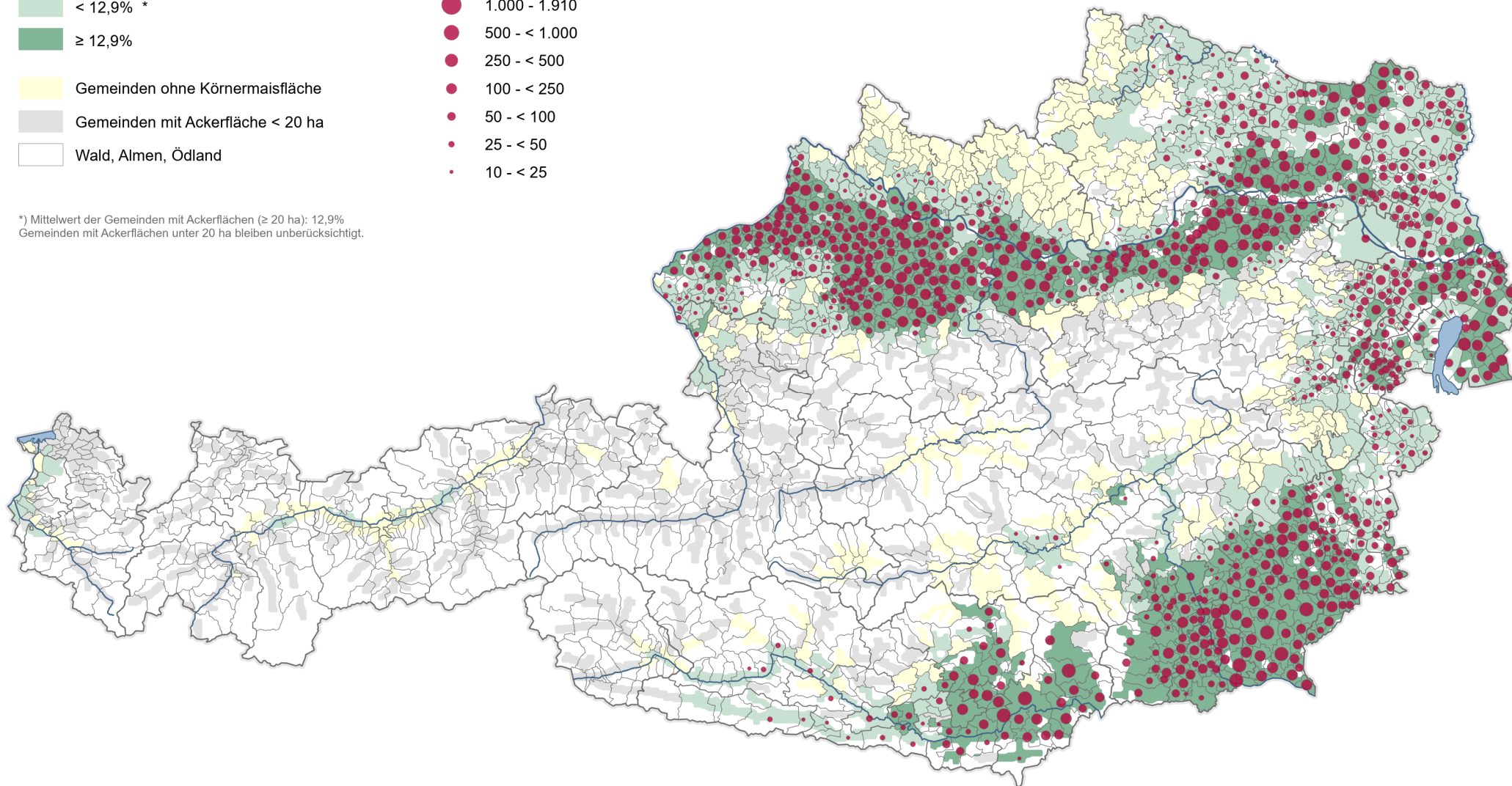
100 - < 250

50 - < 100

25 - < 50

10 - < 25

*) Mittelwert der Gemeinden mit Ackerflächen (≥ 20 ha): 12,9%
Gemeinden mit Ackerflächen unter 20 ha bleiben unberücksichtigt.



0 25 50 km