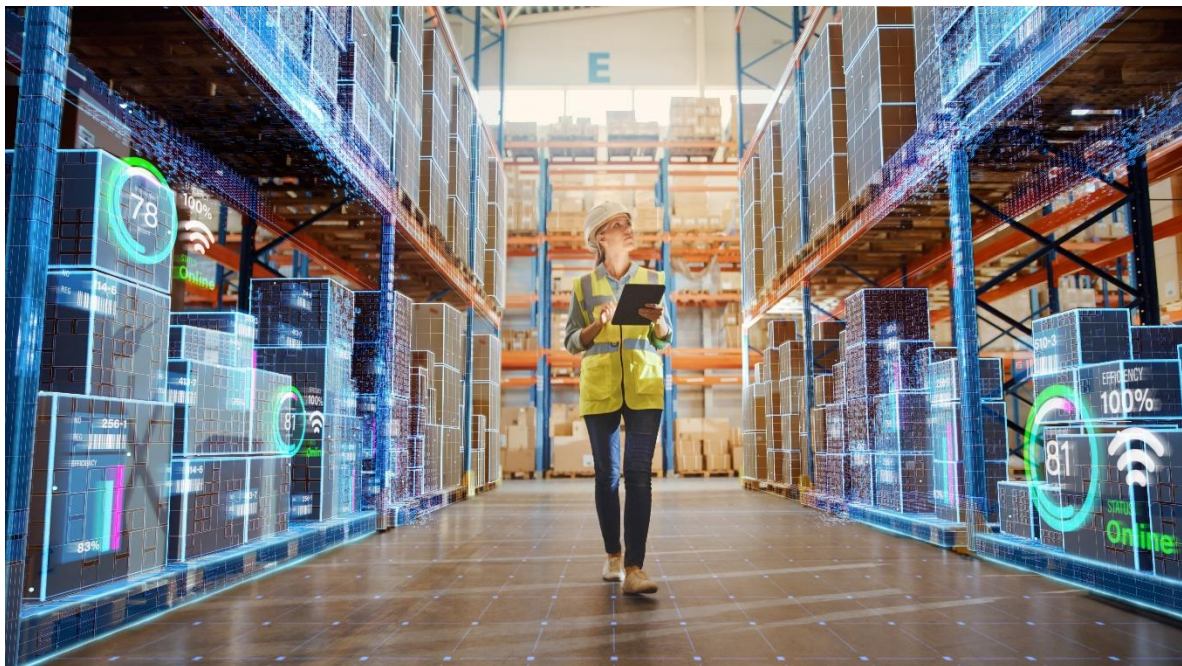


Großhandelspreisindex

Jänner 2022

Basisjahr 2020

Vorläufige Ergebnisse



Impressum

Auskünfte

Für schriftliche oder telefonische Anfragen steht Ihnen in der Statistik Austria der Allgemeine Auskunftsdienst unter der Adresse
Guglgasse 13
1110 Wien
Tel.: +43 1 711 28-7070
e-mail: info@statistik.gv.at
zur Verfügung.

Herausgeber und Hersteller

STATISTIK AUSTRIA
Bundesanstalt Statistik Österreich
1110 Wien
Guglgasse 13

Für den Inhalt verantwortlich

Barbara Albl, BSc, MA
Tel.: +43 1 711 28-8226
e-mail: barbara.albl@statistik.gv.at

Die Bundesanstalt Statistik Österreich sowie alle Mitwirkenden an der Publikation haben deren Inhalte sorgfältig recherchiert und erstellt. Fehler können dennoch nicht gänzlich ausgeschlossen werden. Die Genannten übernehmen daher keine Haftung für die Richtigkeit, Vollständigkeit und Aktualität der Inhalte, insbesondere übernehmen sie keinerlei Haftung für eventuelle unmittelbare oder mittelbare Schäden, die durch die direkte oder indirekte Nutzung der angebotenen Inhalte entstehen.

Das Produkt und die darin enthaltenen Daten sind urheberrechtlich geschützt. Alle Rechte sind der Bundesanstalt Statistik Österreich (STATISTIK AUSTRIA) vorbehalten. Bei richtiger Wiedergabe und mit korrekter Quellenangabe „STATISTIK AUSTRIA“ ist es gestattet, die Inhalte zu vervielfältigen, verbreiten, öffentlich zugänglich zu machen und sie zu bearbeiten. Bei auszugsweiser Verwendung, Darstellung von Teilen oder sonstiger Veränderung von Dateninhalten wie Tabellen, Grafiken oder Texten ist an geeigneter Stelle ein Hinweis anzubringen, dass die verwendeten Inhalte bearbeitet wurden.

© STATISTIK AUSTRIA

Wien 2022

Jänner 2022

Für Jänner 2022 betrug der Index der Großhandelspreise (GHPI 2020) nach vorläufigen Berechnungen von Statistik Austria 119,1 Punkte und stieg somit um 15,5% gegenüber dem entsprechenden Vorjahresmonat an. Verglichen mit dem Vormonat erhöhte sich der Index um 2,6%. Im Dezember 2021 hatte die Jahresveränderungsrate +15,0% betragen.

Die kräftigen Preissteigerungen gegenüber **Jänner 2021** haben den Index des heimischen Großhandels stark beeinflusst, vor allem bei Düngemitteln und agrochemischen Erzeugnissen (+62,1%), Gummi und Kunststoffen in Primärformen (+60,6%), festen Brennstoffen (+59,4%) sowie Getreide, Saatgut und Futtermitteln (+52,5%). Zu regelrechten Preisschüben kam es weiters bei sonstigen Mineralölerzeugnissen (+46,9%), Altmaterial und Reststoffen (+45,9%), Nicht-Eisen-Metallen (+42,4%), Eisen und Stahl (+42,2%), Motorenbenzin inkl. Diesel (+31,6%), technischen Chemikalien (+24,1%) sowie Rohholz und Holzhalbwaren (+23,2%). Verteuert haben sich im Jahresabstand auch lebende Tiere (+13,6%), Häute und Leder (+11,5%), sonstige Baustoffe (+11,0%), Papier und Pappe (+10,6%) sowie landwirtschaftliche Maschinen, Ausrüstungen und Zubehör (+10,1%).

Im Vergleich zum Vormonat **Dezember 2021** waren die stärksten Preistreiber Gummi und Kunststoffe in Primärformen (+11,8%), sonstige Mineralölerzeugnisse (+9,5%), feste Brennstoffe (+8,9%), technische Chemikalien (+8,7%), Möbel, Teppiche, Lampen und Leuchten (+8,4%), Tapeten und Fußbodenbeläge (+7,2%) sowie Bergwerks-, Bau- und Baustoffmaschinen (+6,0%). Auch die Preise für Textilien (+5,0%), Schreibwaren und Bürobedarf (+4,8%), Spiele und Spielwaren (+4,7%) sowie Motorenbenzin inkl. Diesel (+4,3%) stiegen merkbar. Außerdem verteuerten sich landwirtschaftliche Maschinen, Ausrüstungen und Zubehör sowie Büromöbel (je +4,1%), Werkzeugmaschinen (+4,0%), Anstrichmittel (+3,8%) und sonstige Baustoffe (+3,7%).

Innerhalb der Güterkategorien stieg der Großhandelspreisindex für Verbrauchsgüter im Jahresabstand mit 19,4% am deutlichsten, nach den Verwendungsarten waren es die Intermediärgüter mit 21,9%.

Der Großhandelspreisindex für Saisonwaren erhöhte sich um 7,8%, jener der saisonunabhängigen Waren um 15,7%.

Großhandelspreisindex (Basisjahr 2020 = 100; ohne Mehrwertsteuer)
Jänner 2022 (vorläufige Zahlen)

Ö C P A	Bezeichnung	Index	Veränderung in % zum		Auswirkungen *) in % auf den Gesamtindex des	
			Vor monat	Vorjahres monat	Vor monats	Vorjahres monats
45.1	Kraftwagen	105,6	1,6	4,3	0,119	0,347
45.31.1	Kraftwagenteile und -zubehör	107,9	3,3	7,9	0,051	0,135
45.40.10	Krafträder, Kraftradteile und -zubehör	100,9	0,9	1,3	0,007	0,012
46.21.1	Getreide, Saatgut und Futtermittel	167,7	3,1	52,5	0,146	1,895
46.22.10	Blumen und Pflanzen	105,5	1,7	5,0	0,002	0,006
46.23.10	Lebende Tiere	105,1	-0,2	13,6	-0,001	0,094
46.24.10	Häute und Leder	123,7	2,6	11,5	0,001	0,007
46.31.1	Obst, Gemüse und Kartoffeln	111,7	3,1	8,8	0,060	0,180
46.32.1	Fleisch und Fleischwaren	103,2	0,7	3,8	0,015	0,095
46.33.1	Milch, Milcherz., Eier, Speiseöle u. Nahrungsfette	105,7	0,8	5,5	0,004	0,034
46.34.11	Alkoholfreie Getränke	102,3	1,0	1,5	0,011	0,018
46.34.12	Alkoholhaltige Getränke	102,5	0,2	2,0	0,001	0,015
46.35.10	Tabakwaren	103,2	0,0	1,5	0,000	0,027
46.36.1	Zucker, Süßwaren und Backwaren	102,3	2,0	2,6	0,008	0,012
46.37.10	Kaffee, Tee, Kakao und Gewürze	108,5	2,1	8,5	0,010	0,042
46.38	Sonstige Nahrungsmittel	106,3	1,6	5,5	0,028	0,101
46.41.1	Textilien	110,0	5,0	7,4	0,012	0,020
46.42.11	Bekleidung	100,4	0,3	0,7	0,002	0,006
46.42.12	Schuhe	104,3	2,4	4,1	0,007	0,013
46.43.11	Elektrische Haushaltsgeräte	107,8	1,2	6,0	0,015	0,077
46.43.12	Rundfunk, Fernseh-, Aufnahme- u. Wiedergabegeräte	101,9	0,1	2,1	0,000	0,007
46.43.14	Foto- und optische Erzeugnisse	101,0	1,0	1,0	0,002	0,003
46.44.11	Glaswaren, keramische Erzeugnisse u. Tonwaren	104,7	0,1	2,2	0,000	0,004
46.44.12	Reinigungsmittel	104,2	2,6	3,7	0,004	0,007
46.45.10	Parfümeriewaren und Körperpflegemittel	103,2	1,5	3,2	0,009	0,022

Ö C P A	Bezeichnung	Index	Veränderung in % zum		Auswirkungen *) in % auf den Gesamtindex des	
			Vor monat	Vorjahres monat	Vor monats	Vorjahres monats
46.46.11	Pharmazeut. Grundstoffe u. pharmaz. Zubereit.	100,6	0,0	0,5	0,000	0,030
46.46.12	Chirurg., medizin. u.orthopäd.Instr., Dentalbedarf	103,9	1,0	2,1	0,017	0,040
46.47.1	Möbel, Teppiche, Lampen und Leuchten	112,2	8,4	8,8	0,038	0,045
46.48.10	Uhren und Schmuck	105,0	0,5	0,3	0,001	0,001
46.49.1	Sonstige Gebrauchs- und Verbrauchsgüter	106,1	1,5	4,4	0,018	0,056
46.49.21/22	Bücher; Zeitungen und Zeitschriften	107,4	1,1	2,9	0,003	0,008
46.49.23	Schreibwaren und Bürobedarf	108,6	4,8	8,2	0,023	0,042
46.49.31	Musikinstrumente	106,4	2,2	6,1	0,001	0,003
46.49.32	Spiele und Spielwaren	105,7	4,7	5,5	0,003	0,004
46.49.33	Sportartikel (einschließlich Fahrräder)	106,0	2,2	6,0	0,018	0,052
46.49.34	Lederwaren sowie Reiseaccessoires	103,7	0,9	3,8	0,001	0,003
46.5	Geräte der Informations- und Kommunik.-technik	101,6	0,5	1,7	0,027	0,102
46.61.1	Landwirtschaftliche Maschinen, Ausrüst.u.Zubehör	123,0	4,1	10,1	0,054	0,141
46.62.1	Werkzeugmaschinen	105,4	4,0	5,0	0,119	0,164
46.63.10	Bergwerks-, Bau- und Baustoffmaschinen	110,3	6,0	8,8	0,041	0,066
46.64.10	Textil-, Näh- und Strickmaschinen	105,6	3,2	4,1	0,000	0,000
46.65.10	Büromöbel	107,3	4,1	6,4	0,006	0,011
46.66.10	Sonstige Büromaschinen und -einrichtungen	105,8	2,8	5,7	0,007	0,015
46.69.1	Sonstige Maschinen und Einrichtungen	108,5	0,6	6,5	0,025	0,265
46.71.11	Feste Brennstoffe	152,4	8,9	59,4	0,085	0,436
46.71.12	Motorenbenzin (inkl. Diesel)	139,4	4,3	31,6	0,672	4,450
46.71.13	Sonstige Mineralölerzeugnisse	164,2	9,5	46,9	0,208	0,860
46.72.13	Eisen und Stahl	173,0	0,8	42,2	0,034	1,503
46.72.14	Nicht-Eisen-Metalle	145,8	1,9	42,4	0,039	0,708
46.73.11/12	Rohholz und Holzhalbwaren	128,0	3,2	23,2	0,064	0,432
46.73.13	Sanitärkeramik	103,5	1,5	3,2	0,004	0,009

Ö C P A	Bezeichnung	Index	Veränderung in % zum		Auswirkungen *) in % auf den Gesamtindex des	
			Vor monat	Vorjahres monat	Vor monats	Vorjahres monats
46.73.14	Anstrichmittel	108,9	3,8	7,7	0,005	0,010
46.73.15	Flachglas	104,1	0,0	3,3	0,000	0,001
46.73.16	Sonstige Baustoffe	112,6	3,7	11,0	0,129	0,407
46.73.17/18	Tapeten; Fußbodenbeläge	110,1	7,2	8,7	0,008	0,010
46.74.1	Bauelemente aus Metall sowie Installationsbedarf	108,6	2,5	7,5	0,081	0,268
46.75.11	Düngemittel und agrochemische Erzeugnisse	161,8	2,0	62,1	0,011	0,236
46.75.12	Technische Chemikalien	122,2	8,7	24,1	0,110	0,300
46.76.11	Papier und Pappe	110,3	2,3	10,6	0,134	0,641
46.76.13	Gummi und Kunststoffe in Primärformen	182,3	11,8	60,6	0,116	0,470
46.77.10	Altmaterial und Reststoffe	215,0	1,5	45,9	0,023	0,538
	Gesamtindex	119,1	2,6	15,5	2,6	15,5

*) Die "Auswirkung in % auf den Gesamtindex des Vormonats bzw. Vorjahresmonats" berücksichtigt das Gewicht der betreffenden Einheit, während sich die "Veränderung in %" lediglich auf die miteinander verglichenen Indizes bezieht.

Sondergliederungen (Basisjahr 2020 = 100; ohne Mehrwertsteuer)
Jänner 2022 (vorläufige Zahlen)

SONDERGLIEDERUNGEN	Index	Veränderung in % zum		Auswirkungen *) in % auf den Gesamtindex des	
		Vor- monat	Vorjahres- monat	Vor- monats	Vorjahres- monats
A. Nach Güterkategorien					
Gebrauchsgüter insgesamt	105,2	1,8	4,1	0,531	1,290
Langlebige Gebrauchsgüter	105,4	1,9	4,0	0,465	1,073
darunter Konsumgüter	104,9	1,4	3,7	0,128	0,382
Kurzlebige Gebrauchsgüter	104,2	1,9	4,0	0,089	0,212
Verbrauchsgüter	123,8	3,3	19,4	1,026	5,806
B. Nach Verwendungsarten					
Konsumgüter	117,1	2,8	14,0	1,265	6,408
Investitionsgüter	105,8	2,3	4,4	0,338	0,713
Intermediärgüter	127,4	2,7	21,9	1,074	8,392
C. Nach Saisonabhängigkeit					
Saisonwaren	111,9	3,4	7,8	0,062	0,152
Nichtseasonwaren	119,3	2,7	15,7	2,618	15,408

*) Die "Auswirkung in % auf den Gesamtindex des Vormonats bzw. Vorjahresmonats" berücksichtigt das Gewicht der betreffenden Einheit, während sich die "Veränderung in %" lediglich auf die miteinander verglichenen Indizes bezieht.

Verketteter Gesamtindex

Basisjahr	Index	Verkettungsfaktor
2015 = 100	121,6	1,021
2010 = 100	126,0	1,058
2005 = 100	139,6	1,172
2000 = 100	153,6	1,290
1996 = 100	158,3	1,329
1986 = 100	165,1	1,386
1976 = 100	219,9	1,846
1964 = 100	365,9	3,072
März 1938 = 100	3569,3	29,969